

# MAZĀK SLĀŅU - LIELISKA IZOLĀCIJA



enerģijas taupīgums



elpojoša siena



cieta virsma

## JAUNUMS

- Vēl siltāka ...  
 **$U = 0,15 \text{ W/m}^2\text{K}$**
- ... un stiprāka siena  
 **$2,2 \text{ N/mm}^2$**

**ATBILSTĪBA JAUNĀM  
TEHNISKĀM PRASĪBĀM**

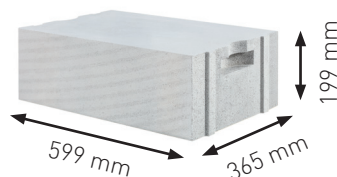
Ytong EnergoUltra+ 

# Vienslāņa siena

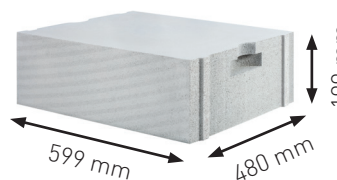
**YTONG**

# Silta un veselīga māja

Ytong EnergoUltra+ ir siltākais materiāls energotaupīgu māju būvniecībai. Sienas no Ytong EnergoUltra+ blokiem ir ne tikai siltas un ekoloģiskas, bet arī "elpojošas", jeb tvaiku caurlaidīgas. Bloku ražošanai mēs izmantojam dabas resursus: smiltis, kaļķi un ūdeni.



Ytong EnergoUltra+  
36,5 cm



Ytong EnergoUltra+  
48 cm

elementa apraksts	plat. [mm]	augst. [mm]	gar. [mm]	siltuma vadītspējas koeficients $\lambda_{10, dry}$ [W/(mK)]	siltuma caurlaidības koeficients U [W/(m²K)]	spiedes izturība [N/mm²]	mūrēšanas laiks [r-g/m²]	difūzijas pretestības koeficients $\mu$	akustiskā izolācija [dB]		
									$R_w$	$R_{A1}$	$R_{A2}$
Ytong EnergoUltra+ PP2,2/0,3	365	199	599	0,072	0,20	2,2	0,71	5/10	48	45	42
Ytong EnergoUltra+ PP2,2/0,3	480	199	599	0,072	0,15	2,2	0,81	5/10	49	47	45

JAUNUMS!

JAUNUMS!

## Inovātais un siltākais porainais betons

Ytong EnergoUltra+ bloki ļauj uzcelt vienslāņa un tvaicauraidīgas ārsienas, kas atbilst visaugstākajām siltumizolācijas prasībām. Bloka unikālās siltumizolācijas īpašības tiek nodrošinātas pateicoties porainai struktūrai.

Sienas, kas izgatavotas no Ytong EnergoUltra+ blokiem, kuru biezums ir 36,5 cm un 48 cm, atbilst jaunajām, GNEĒ ārējo norobežojošo konstrukciju prasībām, kas spēkā no 2021. gada.

## Paaugstināta izturība, pateicoties perfektai kristāla struktūrai

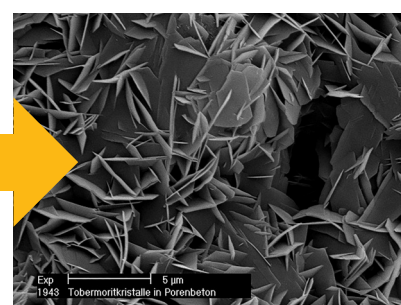
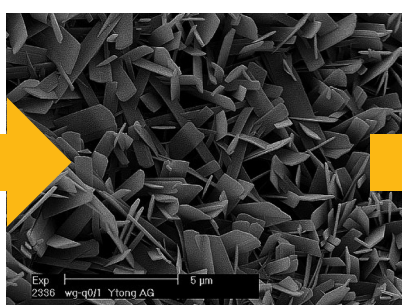
Ytong EnergoUltra+ ir novatorisks produkts, kuru esam izveidojuši, pateicoties vēl labākai receptūrai. Ytong EnergoUltra+ bloku autoklāvēšanas procesā notiek kalcija silikāta

hidratācija, rezultātā veidojas tobermorīta kristāliska mikrostruktūra. Neraugoties uz materiāla nelielo blīvumu, tas nodrošina augstu izturību.

Izcilas kvalitātes smiltis

Kalcija silikāta hidratācija

Augstākajā mērā kristalizēta struktūra, kas nodrošina izturību un siltumizolāciju



# Ātra un vienkārša būvniecība

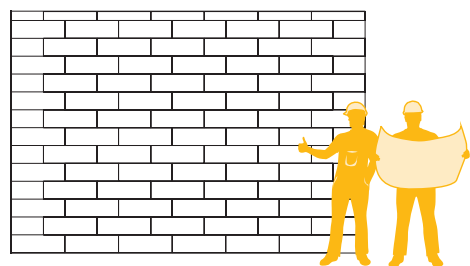
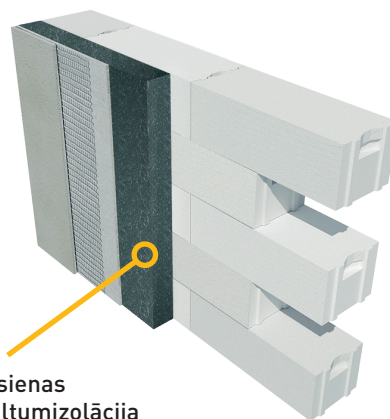
Mūrēšana Ytong EnergoUltra+ sistēmā ir vienkārša un prasa maz laika. Papildu siltināšanas darbi nav nepieciešami. Tas ļauj būvniecības laiku saīsināt vairāk nekā divas reizes, salīdzinot ar divslāņu sienu, kā arī samazināt investīciju izmaksas.

## Vienlāņa siena



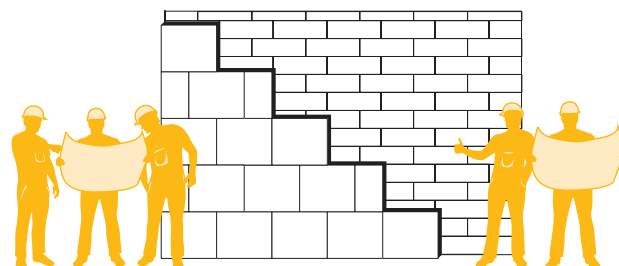
\* Ytong EnergoUltra+ bloku ar biezumu 48 cm siltuma caurlaidības koeficients.

## Divslāņu siena



### Viena celtniecības komanda

Nepieciešama tikai viena komanda sienu būvēšanai



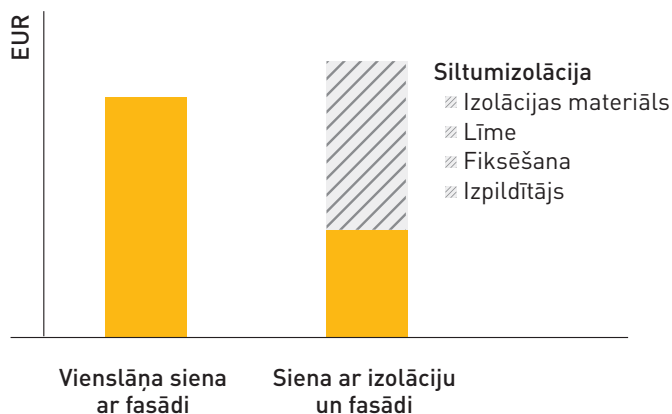
### Divas celtniecības komandas

Sienu siltināšanai jums jāpieņem papildu komanda

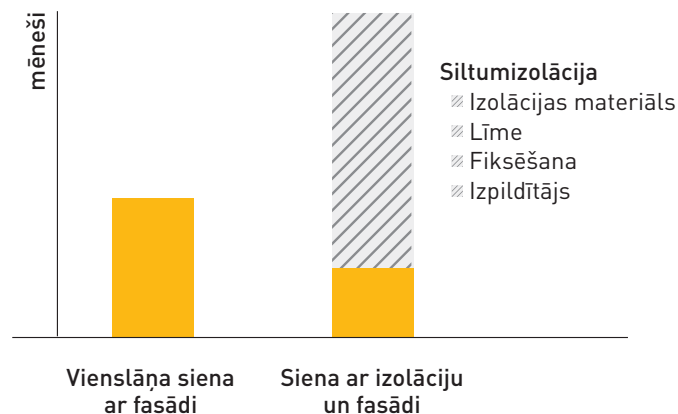
## Vienlāņa un divslāņu sienas būvniecības izmaksu un laika saīdinājums



Nav izmaksu, saistītu ar siltumizolācijas slāņa sagatavošanu



Būvniecības laika saīsināšana, jo nav nepieciešama papildu ēkas siltināšana



# Ytong EnergoUltra+ vienslāņa sienas priekšrocības



## Energotaupīgums

### Augsts siltumizolācijas līmenis

Siltuma caurlaidības koeficients Ytong EnergoUltra+ blokiem ar biezumu 48 cm:  $U = 0,15 \text{ W}/(\text{m}^2\text{K})$ .



## Elpojoša siena

### Tvaikcaurlaidība

Tūkstošas sīkas poras, kas palīdz uzturēt veselīgu iekštelpu klimatu.



## Visaptveroša būvniecība

### Plašs produktu klāsts

Pilnīga sistēma, kas atvieglo konstrukciju uzbūvi: bloki, pārsedzes, U-bloki, vainaga izolācijas elementi, pārsegums un jumti.



## Nedegošs materiāls

### A1 ugunsreakcijas klase

Ugunsgrēka laikā pilnīgi nereaģē uz uguns iedarbību, neizdala toksiskas gāzes un neveido dedzinošu pilienu.



## Zemākais javas patēriņš

### Plāna šuve

Materiāls ar ļoti augstu izmēru precizitāti.



## Lielāka dzīvojamā platība

### Plāni apmetumi

Gludai un vienmērīgai sienas virsmai nav nepieciešams biezs apmetuma slānis.



## Izturīgs materiāls

### Izturība

Augsta spiedes izturība, pretestība pret bioloģisko koroziju un paaugstināta izturība pret fasādes mehāniskiem bojājumiem.



## Ietaupījumi uz sienu apdari

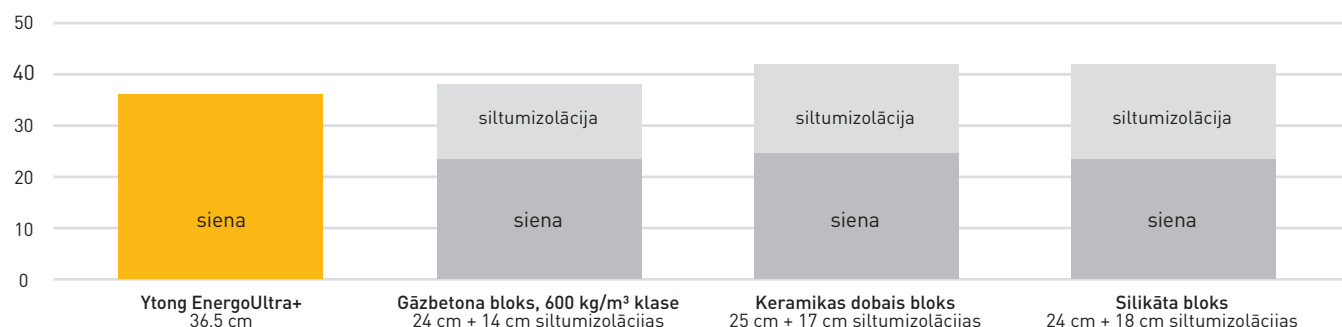
### Mazāki izdevumi

Viegla iestrāde sienā elektriskām un sanitārām instalācijām. Vienmērīga sienas virsma - pirms finiša apdares nav nepieciešama sienas nolīdzināšana.



## Mazāks starpsienas biezums

Sienas biezums, kas vajadzīgs, lai iegūtu koeficientu  $U \leq 0,20 \text{ W}/(\text{m}^2\text{K})$ <sup>1)</sup>



<sup>1)</sup> Dzīvojamo ēku ārēsienu termiskās prasības, kas stājas spēkā 2021. gada 1. janvārī.

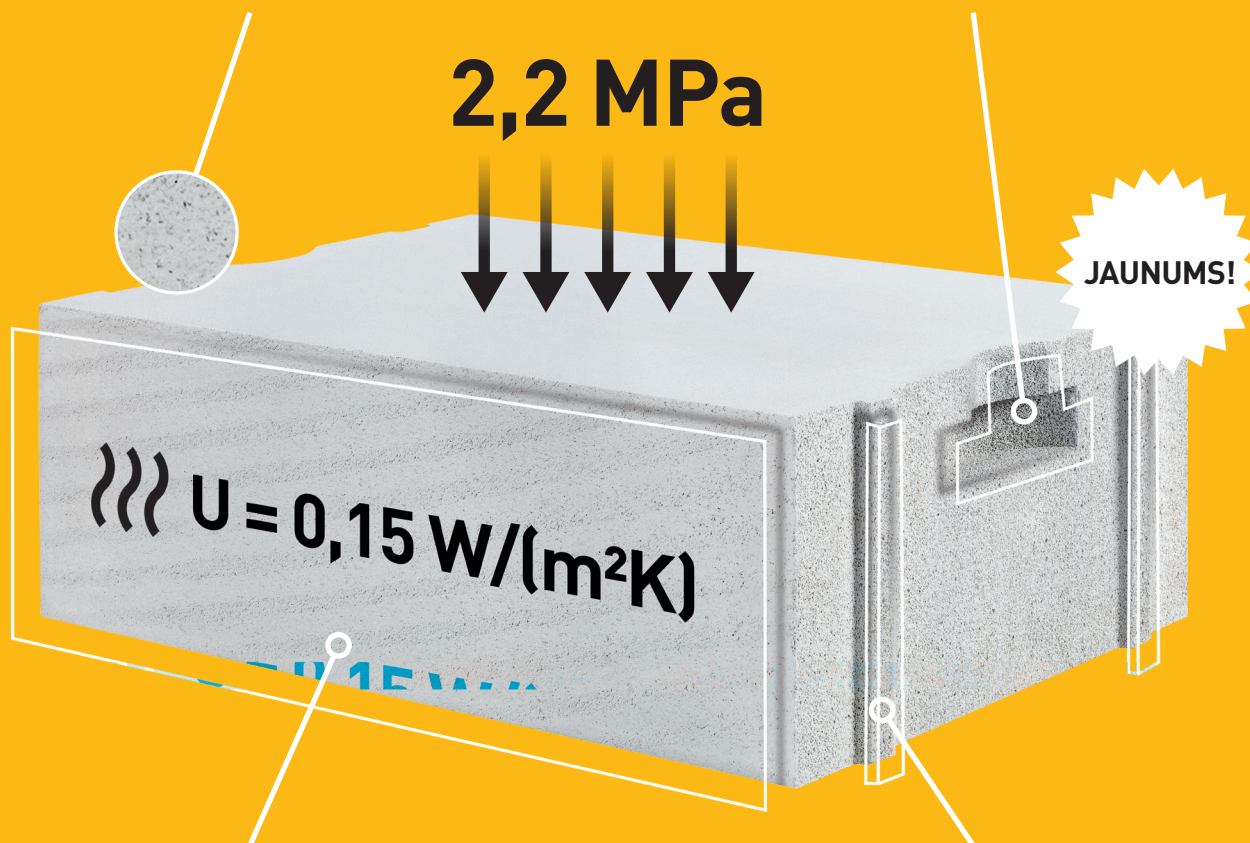
# Iepazīstieties ar vissiltāko un vēl izturīgāko Ytong EnergoUltra+ bloku



**Tūkstošas sīkas poras**  
▪ saglabā siltumu



**Montāžas rokturi**  
▪ atvieglo bloku pārvietošanu  
un sienu mūrēšanu



**Gluda virsma**  
▪ sienai nav nepieciešams  
biezs apmetuma slānis



**Spunde-grope sistēma**  
▪ nav nepieciešama  
šuvju aizpildīšana  
▪ laika ietaupījums  
būvlaukumā  
▪ siltuma zudumu samazināšana



**$U = 0,15 \text{ W}/(\text{m}^2\text{K})$**   
augstais siltumizolācijas līmenis,  
silta siena bez izolācijas



**$\pm 1 \text{ mm}$**   
komponentu augstākā  
izmēru precizitāte



**EPD® Dabīgs materiāls**  
Tam ir EPD vides deklarācija



**A1**  
nedegošs materiāls

