



xella


JAUNUMS

Divi vienā

- ātrā būvēšana
- silta siena

$U = 0,15 \text{ W/m}^2\text{K}$

Ytong Jumbo

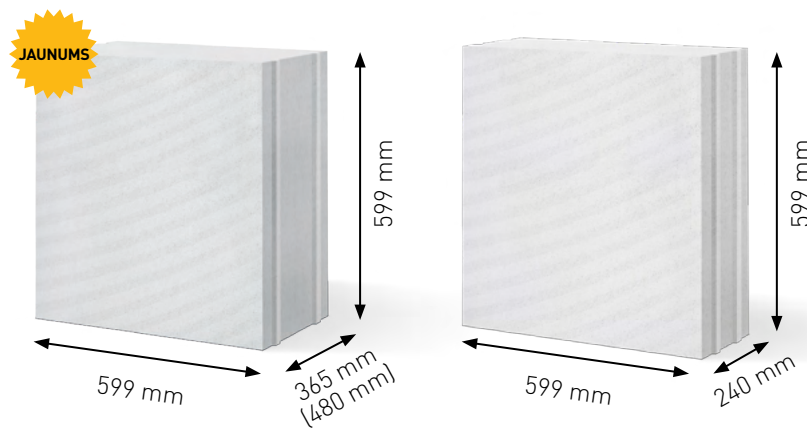
Ytong JumboUltra+ (vienslāņa siena) 

Sistēmas ātrai būvēšanai

YTONG

Ātrākā sistēma silto sienu būvēšanai

Ytong Jumbo ir vienīgā Polijas tirgū lielizmēra gāzbetona bloku sistēma. Tas ļauj paātrināt būvēšanu par 25%. Ultra+ variants apvieno gan ātrās uzbūves sistēmas, gan vienslāņa sienas enerģijas taupīšanas sistēmas priekšrocības.



Ytong JumboUltra+
PP2,2/0,3 S

Ytong Jumbo
PP4/0,6 S

elementa apraksts	plat. [mm]	augst. [mm]	gar. [mm]	siltuma pārejas koeficients $\lambda_{10,dry}$ [W/(mK)]	siltuma caurlaidības koeficients [W/(m ² K)]	spiedes izturība [N/mm ²]
Ytong JumboUltra+ PP2,2/0,3 S	365	599	599	0,072	0,20	2,2
	480	599	599	0,072	0,15	2,2
Ytong Jumbo PP4/0,6 S	240	599	599	0,16	0,62	4

Ytong Jumbo un Ytong JumboUltra+ bloki ir liela izmēra mūra elementu sistēmas, kurām raksturīga augsta siltumizolācija, pilnīga neuzliesmojamība un viegla apstrāde. Šie energotaupīgi materiāli ir ieteicami gan dzīvojamo māju, gan sabiedrisko ēku celtniecībai. Abas sistēmas ir pilnībā savietojamas ar Silka Tempo tehnoloģiju.

Montāžas darbi Ytong Jumbo un Ytong JumboUltra+ sistēmās tiek veikti, izmantojot speciālu mini-celtni, kas ļauj samazināt darbu uzņēmēju fizisko piepūli līdz nepieciešamajam minimumam un paaugstināt būvdarbu efektivitāti. Pateicoties mini-celtna augstajai efektivitātei un liela izmēra bloku izmantošanai, būvēšanas laiks tiek ievērojami samazināts.

Ytong Jumbo un Ytong JumboUltra+ tehnoloģijas izmantošanas priekšrocības:

- īsāks sienu būvēšanas laiks,
- mazāk strādnieku būvlaukumā,
- lielāks darba komforts,
- mazāks darbu uzņēmēju nogurums.

Būvējiet par 25% ātrāk ar Ytong Jumbo vai Ytong JumboUltra+

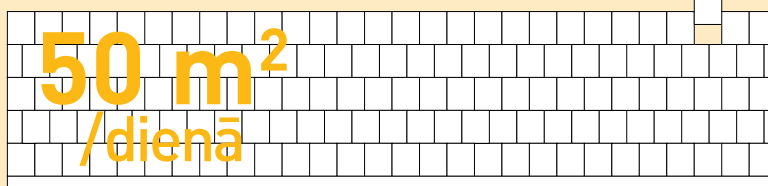


bloks
Ytong Jumbo/Ytong JumboUltra+

3 parasti
Ytong bloki

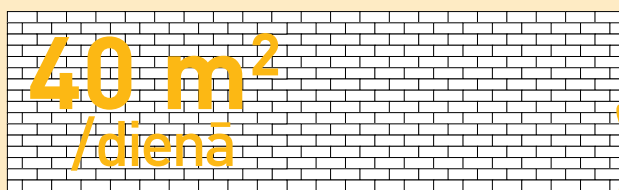
Ytong Jumbo

Viena mūrnieku komanda (2 cilvēki ar mini-celtni) vienā dienā var uzbūvēt pat **50 m² sienas.**

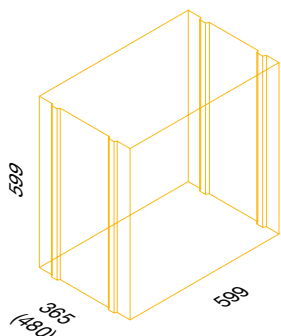


Maza izmēra Ytong

Viena mūrnieku komanda (3 cilvēki) vienā dienā var uzbūvēt **40 m² sienas.**



Varianti un priekšrocības



Ytong JumboUltra+



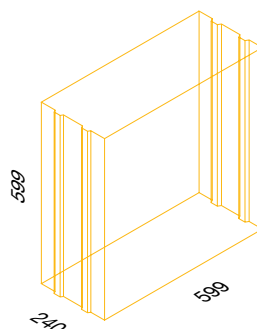
Elpojoša
vienslāņa
siena



Nav izmaksu,
saistītu ar
siltumizolācijas
sagatavošanu



Ļoti laba
termiskā
izolācija



Ytong Jumbo



Optimāls
materiāls
siltināšanai



Augsta
spiedes
izturība

Efektīva un mehanizēta būvēšana

Ytong Jumbo un Ytong JumboUltra+ ir inovatīvas sienu celšanas tehnoloģijas – tās sastāv no elementu montāžas atbilstoši sagatavotajam projektam. Darbuņēmēji strādā ar mini-celtni, ko izmanto, lai pārvietotu blokus un uzstādītu tos pareizajā sienas vietā.

Mini-celtna izmantošanas priekšrocības būvlaukumā:

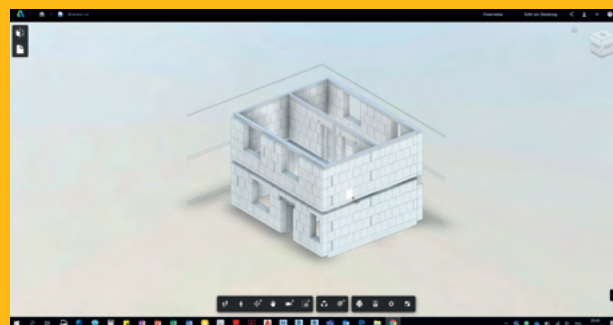
- darbinieki nav noslogoti ar smagu, fizisku darbu,
- ātrāka un efektīvāka sienas celšana,
- mini-celtna lietošanai pietiek viens darbinieks, otrs var būt atbildīgs par javas sagatavošanu un iespējamo elementu nogriešanu,
- mini-celtni var izmantot ar citām sistēmām, kas ir saderīgas ar Ytong Jumbo/Ytong JumboUltra+ tehnoloģiju – piemēram, Silka Tempo vai mazāki Silka bloku formāti (pietiek nomainīt satvērēju).



Xella piedāvā arī īpašus mini-celtnus Ytong Jumbo un Ytong JumboUltra+ bloku montāžai.

Izvēlieties ērtāko aprīkojuma finansēšanas veidu:

- noma,
- pirkšanas nomaksas sistēmā,
- "PIRKT TAGAD" piedāvājums ar īpašu atlaidi.



blue.sprint
Xella digital planning

Mūsu dizaineri pēc īpaša pieprasījuma var sagatavot jūsu investīcijas projektu BIM tehnoloģijā. Pateicoties tam, Jūs saņemsiet ēkas konstrukcijas modeli, pilnu nepieciešamo materiālu sarakstu, palīdzību būvniecības loģistikas plānošanā un detalizētus montāžas plānus. BIM modelis ļauj sākotnējā posmā izslēgt potenciālos projektēšanas konfliktus, kas ļaus jums izvairīties no dārgām kļūdām.

Kāpēc ir vērts izvēlēties Ytong JumboUltra+ vienslāņa sienu?

Ytong JumboUltra+ bloki ļauj būvēt vienslāņa sienas, kas atbilst visaugstākajām siltuma prasībām. Lielie bloku izmēri, darbu mehānizācija un siltumizolācijas lietošanas nepieciešamības trūkums ļauj paātrināt būvēšanu par 50%, salīdzinot ar daudzslāņu sienām no maza izmēra elementiem.



Ytong JumboUltra+ tehnoloģijas izmantošanas priekšrocības



Energotaupīgums

Augstais siltumizolācijas līmenis

Ytong JumboUltra+ ar biezumu 48 cm siltuma caurlaidības koeficients: $U = 0,15 \text{ W}/(\text{m}^2\text{K})$. Pat siena no blokiem ar biezumu 36,5 cm atbilst visstingrākajām siltuma prasībām.



Elpojoša siena

Dabīgā termiskā izolācija

Gāzbetona tūkstošās sīkas poras palīdz uzturēt veselīgu iekštelpas klimatu. Izolācijas slāņa trūkums ļauj sienai netraucēti "elpot".



Ātrāka būvēšana

Būvējiet par 50% ātrāk!

Ļauj ietaupīt līdz pat divām cilvēkstundām uz katru uzcelto sienas kvadrātmetru, salīdzinot ar daudzslāņu sienām, kas būvētas no maza izmēra blokiem.



Izturība

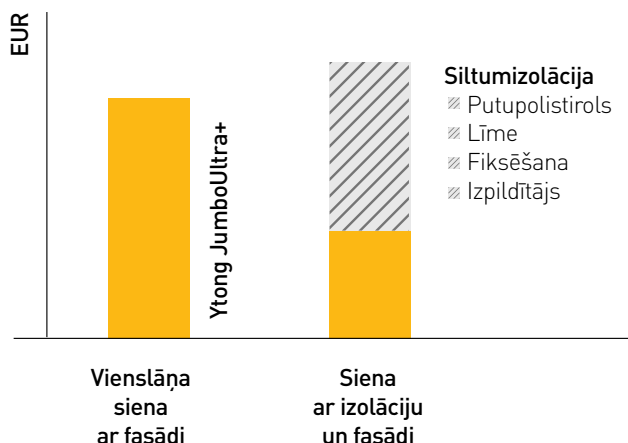
Izturība

Augsta spiedes izturība, izturība pret bioloģisko koroziju un paaugstināta izturība pret fasādes mehāniskiem bojājumiem.

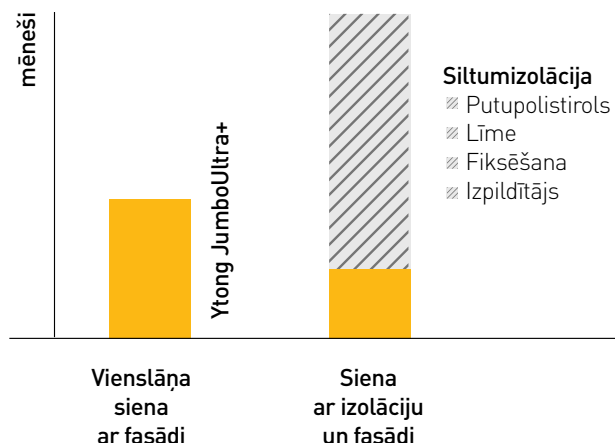
Vienslāņa un divslāņu sienas būvniecības izmaksu un laika salīdzinājums



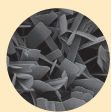
Nav izmaksu, saistītu ar siltumizolācijas slāņa sagatavošanu



Būvēšanas laika samazināšana saistībā ar nav nepieciešama papildu ēkas siltināšana



Iepazīstieties ar bloku Ytong Jumbo/Ytong JumboUltra+



Perfekta kristāliska struktūra

- 11Å-tobermorīta mikrostruktūra nodrošina blokiem augstu spiedes izturību



Lielāks elementu izmērs

- ātrākā būvēšana
- darbu efektivitātes uzlabošana



Tūkstošas sīkas poras

- Dabīgā termiskā izolācija



Apmetuma slāņa

- gludā virsma var būt plānāka



Ierievis un rieva sistēmas

- vertikālajiem savienojumiem nav nepieciešams pildījums
- laika ietaupīšana būvlaukumā
- siltuma zudumu samazināšana



$U = 0,15 \text{ W}/(\text{m}^2\text{K})^*$
augstā termiskās izolācijas spēja



$\pm 1 \text{ mm}$
augstākā izmēru precizitāte



EPD® Dabīgs materiāls
THE INTERNATIONAL EPD SYSTEM EPD vides deklarācija



A1
Nedegošs materiāls

*Ytong JumboUltra+ ar biezumu 48 cm

Xella Polska sp. z o.o.

www.xella.lv

Xella